

FRANK Pappschalrohr rund/glatt, spiral, lunckerfrei



Artikel-Nr.	Typ	Sichtbeton- klasse	Rohrinnen- Ø [mm]
19 060	spiral	2	150 – 1200
19 070	rund/glatt	3	150 – 1200
19 090	lunckerfrei		150 – 1200

Andere Durchmesser auf Anfrage.

Längen bis 6,0 m. Größere Längen auf Anfrage.

Spiral

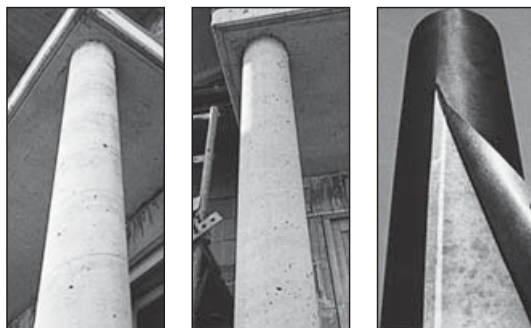
Gewohnte Betonoberflächenqualität mit normalem Lunckerbild und leichter Abzeichnung der spiralförmigen Wickelstruktur des Schalrohres.

Rund/Glatt

Gewohnte Betonoberflächenqualität mit gelegentlicher Lunckerbildung, aber ansonsten glatte Betonoberfläche als Abdruck der Kunststoffeinfuge. Bei Schalrohrdurchmessern über 600 mm sind 2 vertikale Stöße der Schalrohrreinlage sichtbar.

Lunckerfrei

Höchste Qualität der Randbetonschicht, weitgehend ohne Luncker. Genauere Informationen siehe Zemdrain® (Seite 1/14 + 1/15). Beim Ausschalen sichtbare Farbunterschiede der Betonoberfläche gleichen sich nach einigen Tagen an.



spiral

rund/glatt

lunckerfrei

Rohrinnen-Ø [mm]	Betoniergeschwindigkeit [m/h]
150 – 350	6
400	5
450	4
500	3
600 – 1200	2

Hinweis: Bei Schalrohren > 6 m ist die Betoniergeschwindigkeit 2 m/h!

NEU:

FRANK-Schalrohre aus unserer eigenen Fertigung!

In den Rohrdurchmessern 200 – 500 mm,

Ausführung spiral oder glatt, bis 6 m Länge.